

# Bytová jednotka 1 1

3+kk

1. 107,8 m<sup>2</sup>

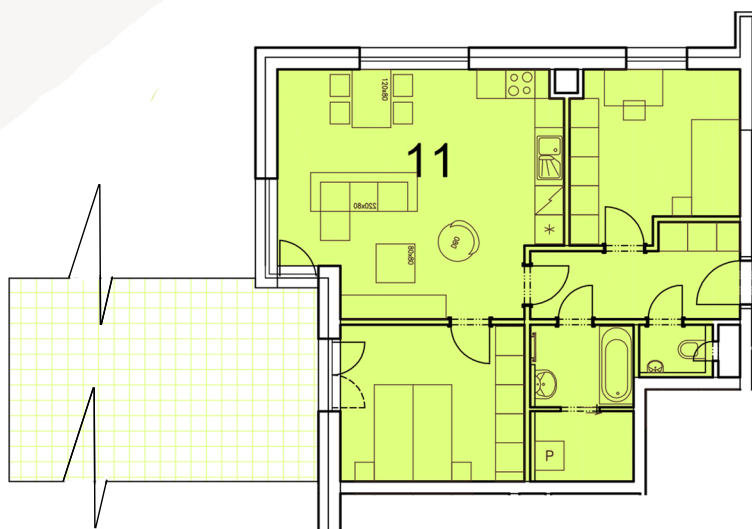
dispozice

podlaží

plocha



Celková situace



## DISPOZICE 1 1

CHODBA	7,2 m <sup>2</sup>
POKOJ, KUCHYŇSKÝ KOUT	27,6 m <sup>2</sup>
LOŽNICE	12,3 m <sup>2</sup>
POKOJ	11,5 m <sup>2</sup>
KOUPELNA	3,6 m <sup>2</sup>
WC	1,7 m <sup>2</sup>
PRÁDELNA	3,0 m <sup>2</sup>
<b>MÍSTNOSTI CELKEM</b>	<b>69,6 m<sup>2</sup></b>
TERASA	38,2 m <sup>2</sup>
<b>BYT CELKEM</b>	<b>107.8 m<sup>2</sup></b>

**Prodejní centrum a showroom**  
Rezidence Čechovka s.r.o.

### Kontaktní osoby

**Jiří Poláček**

e-mail: [jiri.polacek@rezidencecechovka.cz](mailto:jiri.polacek@rezidencecechovka.cz)

tel.: +420724590146

### Investor

**Rezidence Čechovka s.r.o.**

Modřínová 2206

393 01 Pelhřimov

C31913 vedená u Krajského soudu  
v Českých Budějovicích

IČ: 14277417

\***Místnosti celkem** je údaj vypočítaný dle platných právních předpisů (nařízení vlády č.366/2013 Sb.). Jedná se o celkovou plochu, která kromě ploch všech místností bytu zahrnuje také plochy pod nosnými i nenosnými zdmi, přízdívkami a jádry tj. plochu, jejíž hranici tvoří obvodové zdi bytu. Součástí celkové podlahové plochy nejsou terasy, zatravněné terasy, zimní zahrady, lodžie, balkony, zpevněné plochy, ani zahrádky.

\*\* **Byt celkem** je součet místností celkem a plochy terasy, balkonu.